

# Virtual CD "Entreprises"

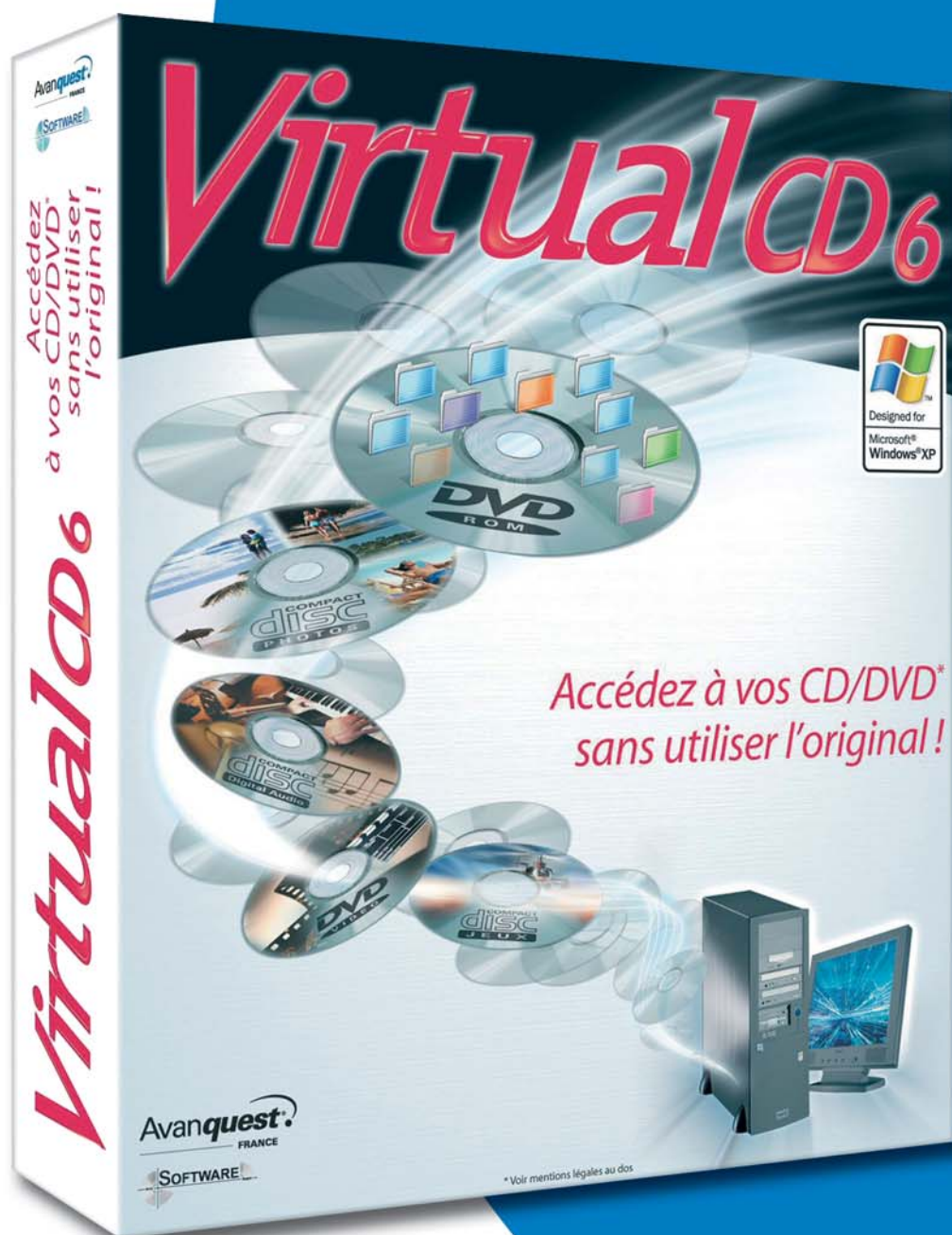
**Partagez et gérez  
en réseau un nombre  
illimité de CD/DVD  
sans lecteur !**

Création de répliques exactes  
des CD/DVD sur les disques durs

Partage des images virtuelles  
pour les postes clients

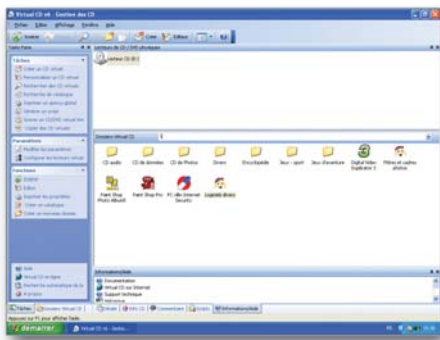
Une gamme adaptée  
à tous les environnements  
(portable, réseau, clients légers...)

Idéal pour des CD éducatifs,  
juridiques, photos, certification...



# Virtual CD "Entreprises"

## VERSION MONOPOSTE (OU POSTE CLIENT)



### ► LE CONCEPT

Réalisez les répliques exactes de vos CD/DVD physiques sur votre disque dur (création d'images appelées CD/DVD virtuels) et accédez ainsi au multimédia (données, applications, audio, vidéo, photos, logiciels éducatifs...) sans insérer les originaux dans vos lecteurs de CD/DVD physiques.

### Cible

Un poste de travail, un ordinateur portable, un client supplémentaire en mode réseau.

### Les fonctionnalités incontournables

- Jusqu'à 23 lecteurs de CD/DVD virtuels utilisables en simultanément.
- Tri et classement des CD/DVD virtuels par catégories.
- Protection de l'accès des CD/DVD virtuels par mot de passe.
- Module de gravure intégré pour vos sauvegardes.
- Fonction permettant de lancer vos CD/DVD virtuels sur un PC n'ayant pas le logiciel Virtual CD installé\* !
- Copie en un clic grâce à des profils prédéfinis.
- Options de sécurité (exemple mot passe pour les lecteurs physiques du PC).
- Utilisation et insertion automatique des images ISO.
- Encryptage (AES-256 bit) des images-CD pour un maximum de sécurité.
- Gestion d'un API facilitant l'intégration de Virtual CD dans vos développements.
- Générateur de script étendu sans connaissance particulière de programmation VB (insérer et injecter plusieurs CD à la fois).

## VERSION RÉSEAU

### ► LE CONCEPT

La version réseau permet de stocker toutes les images sur un serveur de fichiers ou un poste du réseau. Les images stockées sont partagées pour l'ensemble des postes, qui peuvent accéder aux mêmes images en même temps.

Aucune installation n'est à faire sur le serveur, ce dernier peut uniquement servir de stockage des images. Virtual CD doit être installé sur un poste Administrateur qui permettra de créer les images. Il peut y avoir plusieurs postes Administrateur. Une fois Virtual CD installé sur le poste Administrateur, il suffit de générer sur ce même poste un ou plusieurs « client central » Virtual CD. En créant le client central vous pouvez définir les droits de celui-ci. Vous pouvez par exemple lui supprimer le droit de créer des images. De cette façon, seules les images créées par l'administrateur seront utilisées.

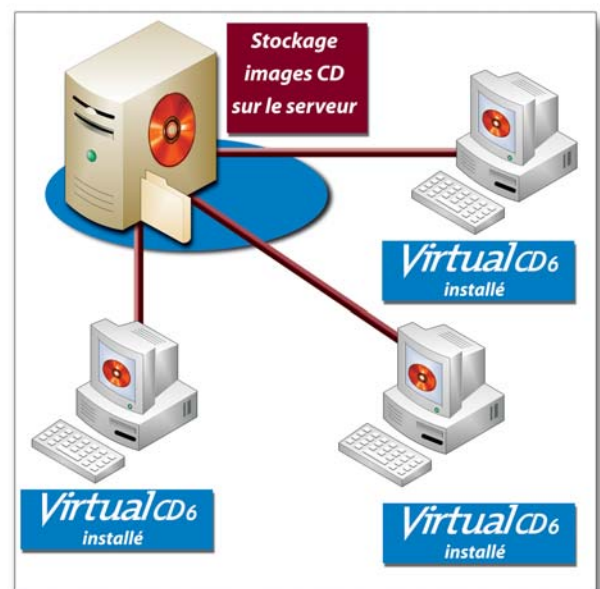
Pour les stations mobiles (portable), Virtual CD permet lorsqu'elles ne sont pas connectées au réseau, de passer en mode déconnecté (mono-poste) et d'utiliser les images sur leur disque dur local.

### Retour sur investissement immédiat

- Les tours de lecteurs et autres baies de CD/DVD ne sont plus nécessaires.
- Plus besoin de lecteurs CD/DVD pour chaque poste client.
- Les utilisateurs « d'ultra portables » peuvent accéder à leurs CD/DVD de données.
- Plus besoin de graveurs et de CD/DVD vierges.

### Technologie puissante

- Accès rapide à toutes les applications et données professionnelles / multimédia disponibles sur le serveur.
- Virtual CD fait appel aux performances du disque dur et non pas du lecteur de CD/DVD (jusqu'à 12x plus rapide).
- Utilisation conviviale, sans manipulation des CD physiques, et sans changement de cd-rom pour les logiciels qui en nécessitent plusieurs.
- CD "virtualisés" sont protégés et rangés définitivement.
- Le nombre d'applications virtuelles est illimité du côté poste client et dépend uniquement de l'espace disque du serveur disponible pour le stockage.
- Possibilité d'octroyer des droits de création de CD virtuels en local pour des utilisateurs déterminés.
- Augmentation de l'autonomie de l'ordinateur portable.



## EGALEMENT DISPONIBLES

### ➤ VIRTUAL CD FILE SERVER

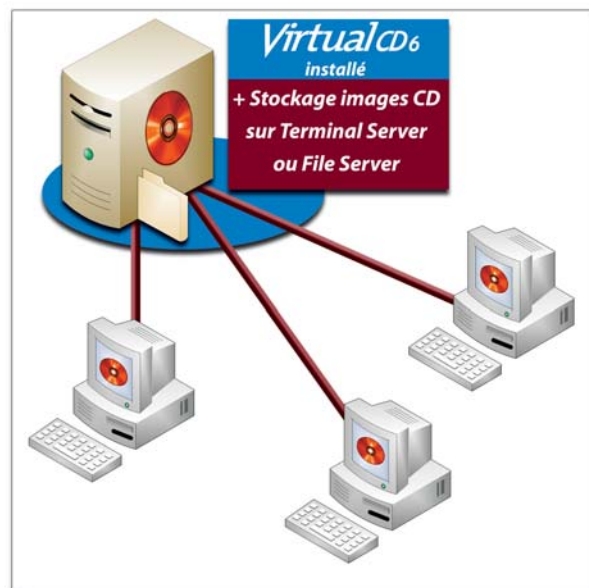
*Virtual CD File Server est une solution de la gamme Virtual CD permettant de bénéficier de la technologie de partage de CD/DVD à un tarif attractif. Avec VCD file server, vous n'avez pas à installer le logiciel sur les postes clients (une simple installation de VCD sur le serveur est nécessaire) mais vous bénéficiez d'un support limité des formats CD/DVD.*

Virtual CD File Server est ainsi incompatible avec les formats multimédia tels que :

- CD-I, CD-EXTRA, CD-TEXT, CD-Video, CD-Audio, DVD-Audio, DVD Video...
- CD/DVD demandant la présence d'un lecteur de CD local durant leur utilisation.
- Pas de support des CDs/DVDs protégés.

### ➤ VIRTUAL CD TERMINAL SERVER

*La solution de gestion de CD/DVD adaptée aux technologies Microsoft Terminal Server et Citrix MetaFrame !*



Donnez plus de puissance et de flexibilité à votre Terminal server. Virtual CD TS crée des copies et émule les CD/DVD sur vos serveurs fonctionnant sous Windows Server TSE ou Citrix MetaFrame. Les lecteurs de CD-Rom virtuels émulés sont reconnus et traités par le système d'exploitation de la même façon que des lecteurs de CD physiques. Chaque session du serveur peut utiliser n'importe quel CD virtuel sur n'importe quelle lettre du lecteur.

## Toute la gamme Virtual CD 6 en un clin d'oeil !

Comparaison des 3 solutions	Virtual CD 6	Virtual CD 6 File Server	Virtual CD 6 Terminal Server
Réseaux supportés	IP et poste à poste	IP	RDP et ICA
Formats de CD supportés	Tous	CD de données uniquement	Tous
Formats de DVD supportés	Tous sauf les DVDs vidéos encryptés CSS	DVD de données uniquement	Tous sauf les DVDs vidéos encryptés CSS
Programme de licences Virtual CD	Par clients PC	Par File Server (pas de licences clients nécessaires)	Par session (simultané)
Installation de Virtual CD	Sur chaque poste client (pas d'installation sur le serveur nécessaire)	Sur le serveur de fichiers Windows	Sur MS Terminal Server /Citrix MetaFrame
Création d'images CD	En local sur les postes clients suivant les droits donnés et sur le serveur de l'Administrateur	Localement sur le PC d'administration	Sur le Terminal Server ou PC d'administration
Stockage des images CD	Sur chaque poste client ou sur le serveur de fichiers (indépendant de l'OS du serveur), accessible par les clients	Sur le serveur de fichier	Sur le Terminal Server ou le serveur de fichiers
Nombre maximum d'images CD	Illimité	Illimité	Illimité
Nombre maximum d'images CD disponibles en même temps	23 lecteurs virtuels/CDs par client	2 277 images CD par serveur	23 lecteurs virtuels/CDs par session
Support de Network Management Server (NMS)	Support complet de toutes les fonctionnalités de NMS	Utilisation de NMS comme interface centrale de management	Support complet de toutes les fonctionnalités de NMS

# Virtual CD "Entreprises"

## ► LA CONSOLE D'ADMINISTRATION NMS

Le module NMS (Network management Server) est un outil puissant qui vous permet de gérer de manière centralisée tous les Clients Virtual CD se trouvant au sein de votre réseau. Il est fortement conseillé de l'acquérir en même temps le module NMS avec la version réseau de Virtual CD.

### ● Gestion optimale de Virtual CD réseau

Avec Virtual CD NMS donnez plus de puissance et de souplesse à Virtual CD en exploitant en toute simplicité l'interface intuitive d'administration.

### ● Une visibilité complète sur le parc

Grâce à une interface utilisateur parfaitement structurée, NMS vous montre toutes les stations connectées à Virtual CD Réseau. En un clin d'oeil, vous découvrirez quel client utilise quel lecteur, si les lecteurs sont partagés, et quelles images CD sont insérées dans les lecteurs virtuels.

### ● Contrôle des CD /DVD

Utilisez et contrôlez, sans limites, tous les postes clients et leurs lecteurs depuis la barre de tâche intégrée. Vous pouvez en effet insérer ou éjecter des CD/DVD spécifiques pour des clients sélectionnés ou pour l'ensemble des clients.

### ● Utilisation transparente du logiciel

Avec le module de statistiques de NMS, il est possible de savoir précisément comment et quand les images de Virtual CD Réseau sont utilisées. Ainsi vous avez des données fiables pour pouvoir prendre des décisions sur les mises à jour des logiciels. NMS fournit une donnée économique précieuse pour optimiser le nombre de licences de votre parc informatique.

● **Administration conviviale des numéros de licences**  
NMS intègre un module d'administration des clés et permet de distribuer automatiquement les numéros de séries disponibles pour les postes clients. Vous pouvez être donc certain d'exploiter et de gérer efficacement l'ensemble des licences.

## LA GAMME VIRTUAL CD IDÉALE POUR TOUTES LES ENTREPRISES

- Les services centralisés CD/DVD (collèges, universités)
- Les enseignements assistés par ordinateur (écoles)
- Les agences déployant beaucoup de CD/DVD (industrie, administration)
- Fournir des informations certifiées (industries pharmaceutique, mécanique, engineering...)
- Les recherches basées sur CD/DVD (cabinet d'avocat, médical...)
- Les centres multimédia (librairies, cyber-cafés, jeux d'arcade)
- Les centres d'auto apprentissage (écoles, collèges, universités, librairies)

**Avanquest®**  
FRANCE

Distribué par :  
Avanquest France  
1 bis, rue Collange  
92593 Levallois Perret Cedex - France  
info@avanquest.fr - www.avanquest.fr

## Configuration :

### POSTE CLIENT

- Microsoft Windows® 98SE / ME avec 64 Mo de RAM
- Microsoft Windows® XP SP1 / 2000 SP4 avec 128 Mo de RAM
- Pentium® 200 Mhz CPU ou supérieur
- 15 Mo d'espace disque pour l'installation plus de l'espace supplémentaire pour les CD virtuels



### POSTE RESEAU

- Microsoft Windows® NT
- Novell® + MS-client
- Linux® + SMB

### TERMINAL SERVER

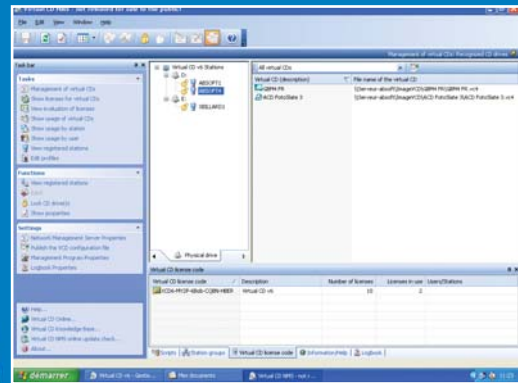
- Microsoft Windows® 2000 Terminal Server (>SP2)
- Microsoft Windows® NT4 Terminal Server (>SP6)
- Microsoft Internet Explorer® 5
- Option : Citrix MetaFrame1,8 - MetaFrame XP

### NETWORK MANAGEMENT SERVER

- Virtual CD 5.0.0.4 ou plus
- Virtual CD 6
- Virtual CD 6 Terminal Server
- Virtual CD 6 File Server

### \*Mentions légales

L'utilisation de ce logiciel est réservée exclusivement à la création de copies autorisées, par le détenteur de l'original pour son propre usage. Les contrevenants s'exposent à des sanctions civiles et/ou pénales.



Network Management Server

## Contact commercial Avanquest France :

# 01-56-76-58-30