

Gamme Canvas X

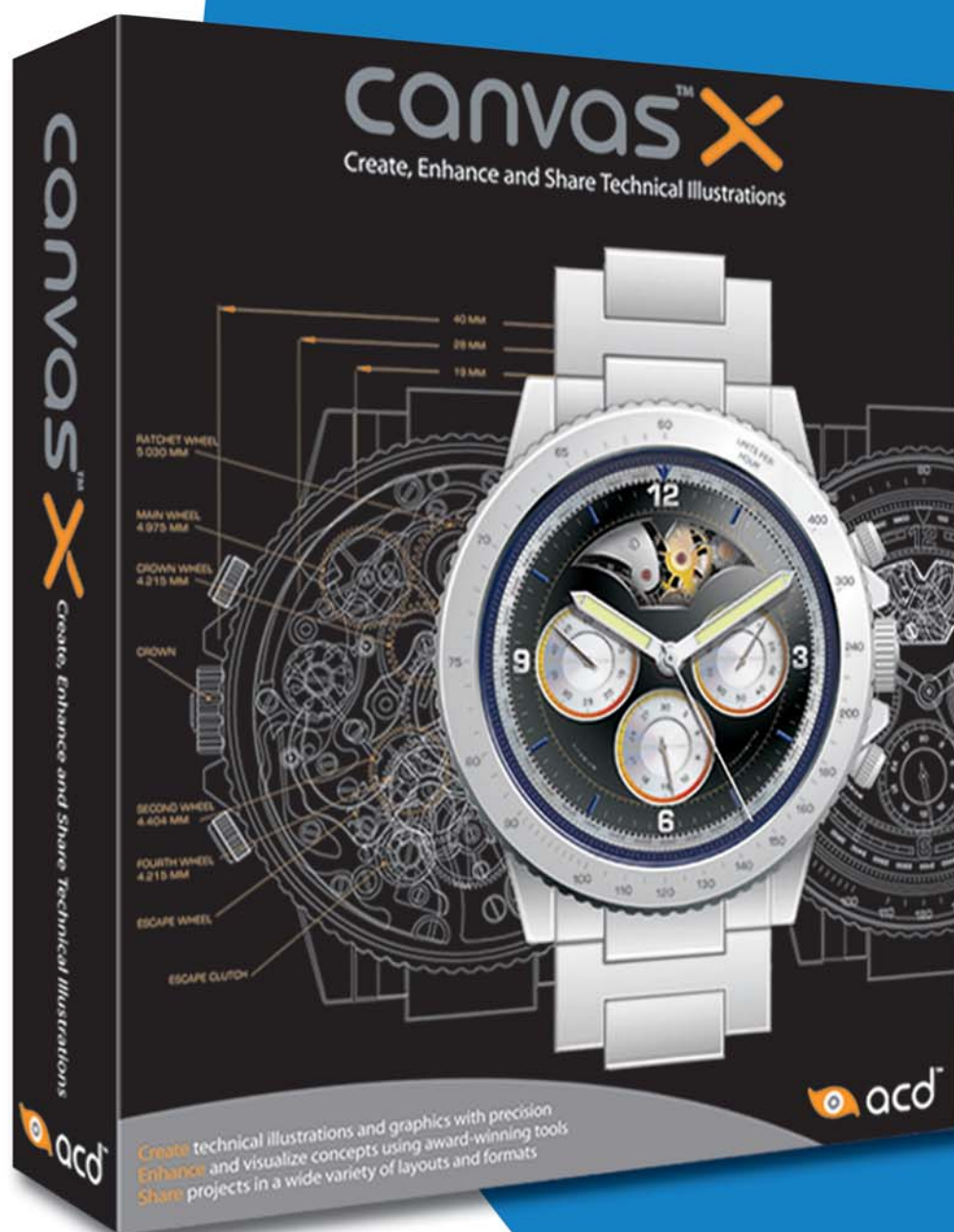
**La solution de graphisme
intégrée au meilleur
rapport qualité/prix !**

Dessin vectoriel,
illustration technique,
mise en page, création web,
présentation...

Plug-in SCI : dédié à
l'imagerie scientifique

Plug-in GIS : pour exploiter
des données géographiques

Version US Windows® & Mac®



Gamme Canvas X

CANVAS X

L'outil privilégié des professionnels du graphisme, des sciences et techniques.

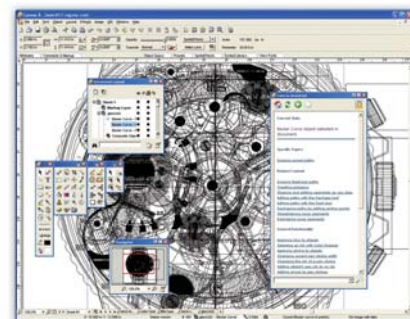
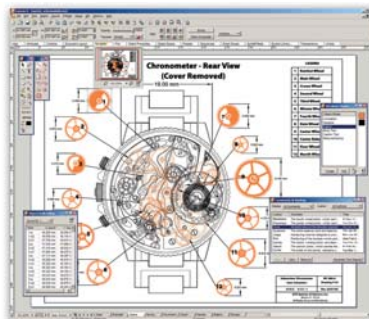
Canvas X est le seul logiciel de graphisme qui intègre dans **une interface unique et conviviale** des fonctions de graphisme, d'illustration technique, de mise en page et de dessin. C'est un logiciel hors norme offrant de nombreuses fonctionnalités habituellement proposées par des applications spécifiques souvent très onéreuses.

Canvas X permet de travailler des illustrations **bitmap et vectorielles** avec la précision d'un programme CAD et les capacités d'un logiciel de mise en page. Il rivalise également avec la plupart des logiciels de création web. Canvas X est disponible sous Windows® et Macintosh® et génère de véritables fichiers multi-plateformes.

Créez avec précision des dessins vectoriels avec les outils d'illustration de Canvas X : que vous désiriez créer des formes simples ou des illustrations complexes, Canvas X comprend tous les **outils de pointe** que vous pourriez trouver dans les logiciels traditionnels d'illustration.

Vous souhaitez éditer des photos ? Un double-clic sur le cliché suffit pour se retrouver dans l'éditeur de photos. Contrôler l'exposition, ajuster la couleur, cloner, affiner... tous les outils dignes **des solutions professionnelles d'édition** vous sont proposés.

Travaillez avec vos collègues en utilisant les outils **d'indication typographique, d'annotation** et de mise en page pour échanger des idées, commentaires, modifications... Une fois terminés, partagez vos projets dans une grande variété de formats : du **PDF, Flash** ou **HTML** aux **impressions graphiques** de qualité professionnelle.



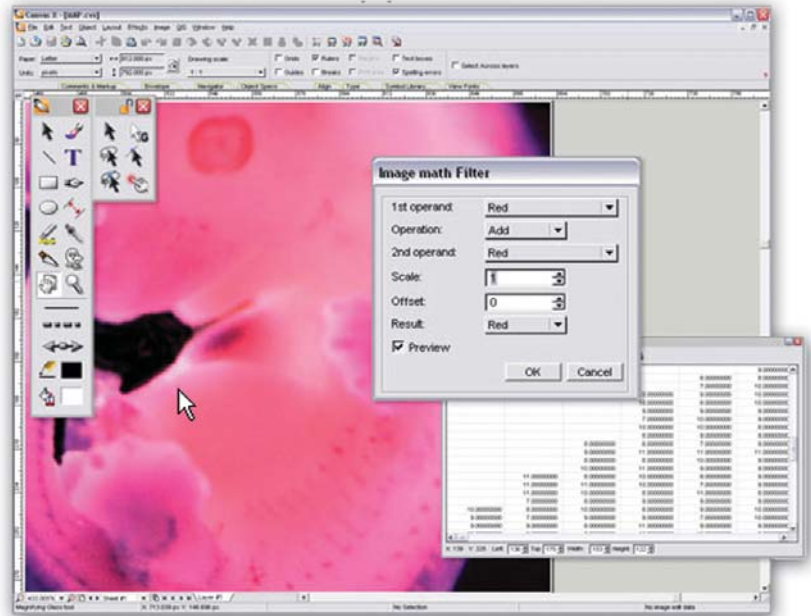
Quelques-unes des multiples fonctionnalités de Canvas X :

- Interface intuitive dotée d'une nouvelle **barre d'outils dynamique** qui s'adapte en fonction des objets sélectionnés et affiche les commandes les plus pertinentes.
- Support d'image **8 et 16 bits** en mode Niveaux de gris, RVB ou CMJN.
- Précision extrême des dessins (**virgule flottante** avec double précision et système de coordonnées à 64 bits).
- Compatible avec quelque **80 formats de fichiers** standards, propriétaires et scientifiques (CGM, SVG, DXF, DWG, PDF, Flash, HTML...).
- Commande Image Warp (distorsion) transformant l'image sélectionnée en une forme complexe.
- Commande de recadrage et de re-dimensionnement de l'image qui ajuste la résolution de l'image **en un seul clic**.
- Compatible avec les plug-in PhotoShop®, scanners et périphériques TWAIN.
- Fonctions de **dessin vectoriel** pour illustrations techniques.
- Puissants **outils d'annotation**.
- Zoom virtuellement illimité : **+/- 114 000%**.
- Jusqu'à **2 billions d'objets** par document et jusqu'à **2 billions de points de contrôle** par polygone ou courbe de Bézier.
- Plus de **40 formes vectorielles** et d'outils de formatage de texte.
- **Outil de traçage** de formes d'onde et d'équations Mathématiques complexes 2 D
- **Bibliothèque de symboles**, accessible à tout instant depuis l'application ou consultable via Internet.
- **Règles personnalisables** permettant l'élaboration de documents à la hauteur des exigences des scientifiques, chercheurs, ingénieurs, architectes.

CANVAS X SCI - Scientific Imaging Edition

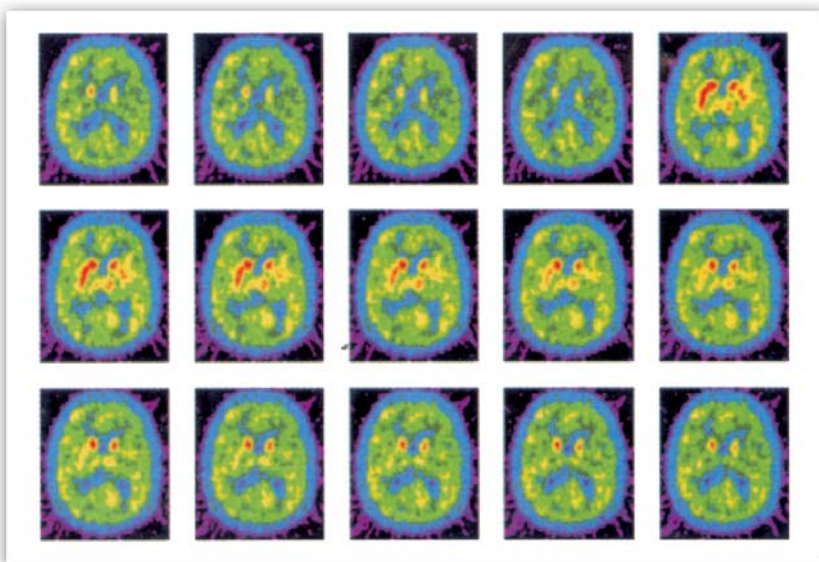
Canvas X SCI (plug-in) est le **premier produit du genre** à incorporer une large palette d'outils permettant de réaliser avec précision **la mesure, l'analyse, l'import et l'export d'images numériques** avec des données pixel allant jusqu'à 32 bits à virgule flottante par canal. Cette version offre de larges possibilités aux biologistes, chercheurs, ingénieurs, étudiants, astronomes et autres professionnels qui **rassemblent et analysent régulièrement les données d'images scientifiques**, de lecteurs optiques et d'instruments de recueil de données spécialisés. Les graphistes professionnels rattachés à ces domaines peuvent également bénéficier largement des nouvelles possibilités offertes.

Cette version 'imagerie scientifique' de Canvas X adjoint le support d'images d'une profondeur de 8/16/FP32 (à virgule flottante 32 bits) au moyen d'une douzaine de filtres image conformes à **Image-J** et **NIH**, l'accès direct à l'outil Image Data Viewer et le support du format de fichier **DICOM**, format standard du secteur médical.

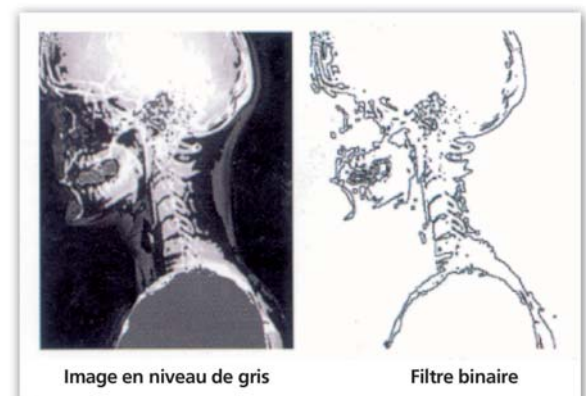


Quelques fonctions clés :

- **Support natif** des images avec données 8, 16 bits et Real (FP32) par canal. Il n'est pas nécessaire de simplifier les données pour les adapter aux possibilités des produits graphiques "artistiques".
- L'outil New Image Data Viewer procure **un accès numérique direct aux données image**. Définissez la zone d'intérêt, copiez, collez et visualisez les données en format hexadécimal, décimal signé et non signé, décimal à virgule flottante 2, 4 et 8.
- Les nouveaux **filtres binaires** sont accessibles par le menu Image et le menu SpriteEffects: Close, Dilate, Distance Map, Erode, Make Binary, Open, Outline, Skeletonize, Ultimate Points...
- Les nouveaux **filtres scientifiques** sont accessibles par le menu Image ou le menu SpriteEffects : Arithmetic, Binary Logic, Convolve, Expression et Image Math (dans les équations mathématiques, utilisez les données image comme variables).
- Utilisez le filtre Colorize pour révéler les détails **des images à nuance de gris** qui sont invisibles à l'oeil nu : fort appréciable pour les images 16 bits et FP32 puisque porteuses de beaucoup plus d'informations que visibles à l'œil nu.
- Import et export directs de données image à 8 et 16 bits et FP32 Real en format **RAW** à l'aide des options ASCII ou binaires.
- Import direct des fichiers d'image au format **DICOM**.



➤ Comparaison d'images DICOM avec Canvas X SCI



Gamme Canvas X

CANVAS X GIS - Geographic Information System

Une première dans l'industrie, ce plug-in ajoute le **support natif des données de systèmes d'information géographique (GIS)** à Canvas. Vous pouvez effectuer des mesures de coordonnées géographiques, importer les fichiers standards spécifiques **SHAPE** et **GeoTIFF** dans un nombre illimité de couches superposées automatiquement alignées. Vous pouvez superposer **des photos aériennes** ou d'autres images importées dans le format GeoTIFF par dessus les données des fichiers Shape. Canvas est capable de 'reprojeter' automatiquement les fichiers GeoTIFF.

Choisissez parmi les options suivantes pour **l'alignement et la superposition des couches cartographiques** :

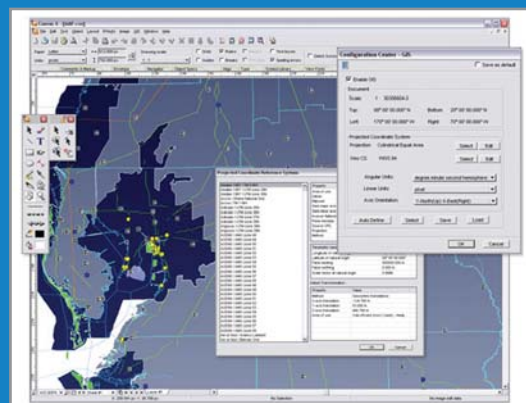
- 2 104 systèmes de référence des coordonnées
- 67 méthodes d'exploitation (comme Mercator, Albers Conic Equal Area...)
- 1 052 projections cartographiques
- 302 systèmes de référence géodésique
- 21 unités angulaires
- 45 unités longitudinales

Dans de nombreuses situations, la version de cartographie GIS de Canvas X peut désormais **remplacer des programmes très coûteux**. Il est aussi le compagnon idéal des logiciels d'analyse spécialisés GIS : éditer, mettre en page, publier des données complexes...Canvas X GIS est le spécialiste **pour exploiter et mettre en valeur ces données**.

L'avènement du système de localisation GPS, l'abondance d'informations cartographiques, démographiques et d'images satellites génèrent un **intérêt grandissant du GIS dans de nombreux domaines** comme l'exploration pétrolière, du gaz, des minéraux ; l'agriculture ; la construction et le zonage ; l'urbanisme ; la médecine légale ; les travaux publics ; les organismes de lutte contre l'incendie et de secours ; les transports, la navigation...

Autres fonctions clés :

- Une nouvelle palette de positionnement GIS gère les réglages de projection, indique les erreurs de projection...
- La commande Replicate and Position permet le positionnement automatique des symboles en des points GIS multiples précis à l'aide de coordonnées de latitude et longitude. Il est possible d'importer des listes de coordonnées à partir d'un fichier ou du presse-papiers.
- Import direct de fichiers multiples de format SHAPE (SHP) et DAT. Les données jointes sont importées et sont accessibles par la palette de propriétés des objets ou par un script.
- Import direct de fichiers TIFF avec des données GIS (GeoTIFF).



Ouvrez et positionnez précisément vos fichiers GeoTIFF sur vos projections !

Configuration requise :

Version US Windows® et Macintosh®

- **Sous PC Windows® :**
 - Pentium III
 - Windows® 2000 ou XP (Edition familiale ou professionnelle)
 - 128 Mo de RAM (256 Mo recommandé)
 - 100 Mo d'espace disque disponible
 - couleurs 16 bit ou supérieures, résolution 1024 x 768 ou supérieure
- **Sous Macintosh® :**
 - PowerPC (G3 ou supérieur)
 - Mac OS X seulement (version OS 10.2.6 ou supérieure et Panther)
 - 128 Mo de RAM (256 Mo recommandé)
 - 100 Mo d'espace disque disponible
 - couleurs 16 bit ou supérieures, résolution 1024 x 768 ou supérieure

Contact commercial
Avanquest France :

01-56-76-58-30



Copyright 2005 ACD Systems of America, Inc. Tous droits réservés dans le monde. Tous les autres noms de produits ou de marques sont des marques commerciales déposées par leurs propriétaires respectifs.



Edité par :
Avanquest France
1 bis, rue Collange
92593 Levallois Perret Cedex - France
info@avanquest.fr - www.avanquest.fr