

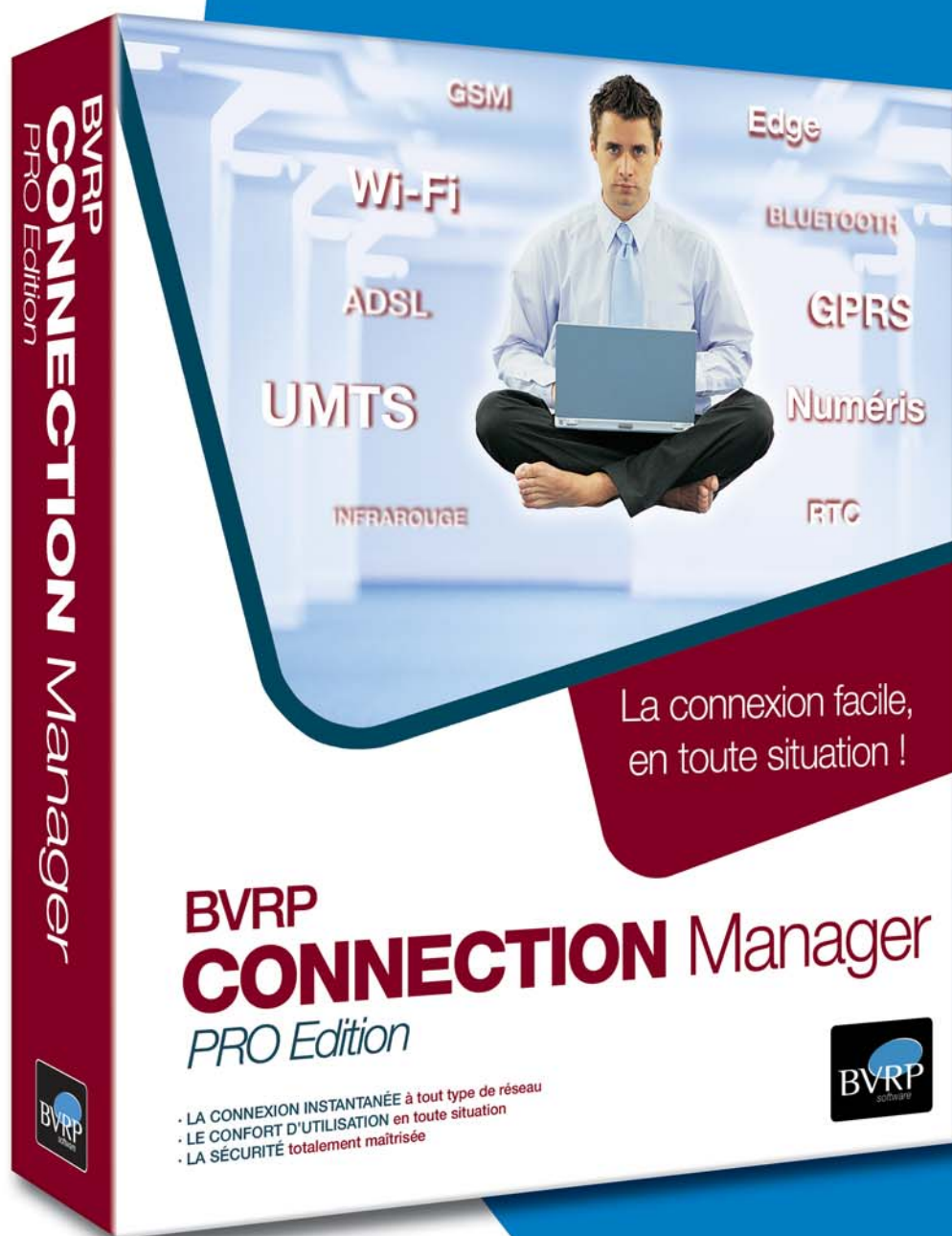
BVRP Connection Manager

**La solution de mobilité
pour tous les nomades !**

Connectez-vous facilement
à tout moment au réseau
le plus adapté, quel que soit
le lieu où vous êtes !

La connexion intelligente,
simple et sécurisée
en un seul clic !

Testez
BVRP Connection Manager
grâce à sa version LITE,
gratuite et illimitée
dans le temps !



BVRP Connection Manager

BVRP Connection Manager permet aux utilisateurs de PC portable de se connecter facilement et en toute sécurité au réseau le plus adapté, quel que soit le lieu ou la situation dans laquelle ils se trouvent !

Intelligent, simple et sécurisé, BVRP Connection Manager est capable de détecter, de configurer et de se connecter automatiquement à tous les réseaux disponibles.

LA CONNEXION EN UN SEUL CLIC À TOUT TYPE DE RÉSEAU

Grâce à un module de détection automatique, BVRP Connection Manager répertorie **toutes les connexions réseau disponibles** que vous soyez au bureau, à l'aéroport, à l'hôtel ou encore chez vous et sélectionne **le réseau le plus adapté à vos besoins**.

BVRP Connection Manager gère l'ensemble des points d'accès d'un utilisateur via tous les réseaux disponibles à ce jour :

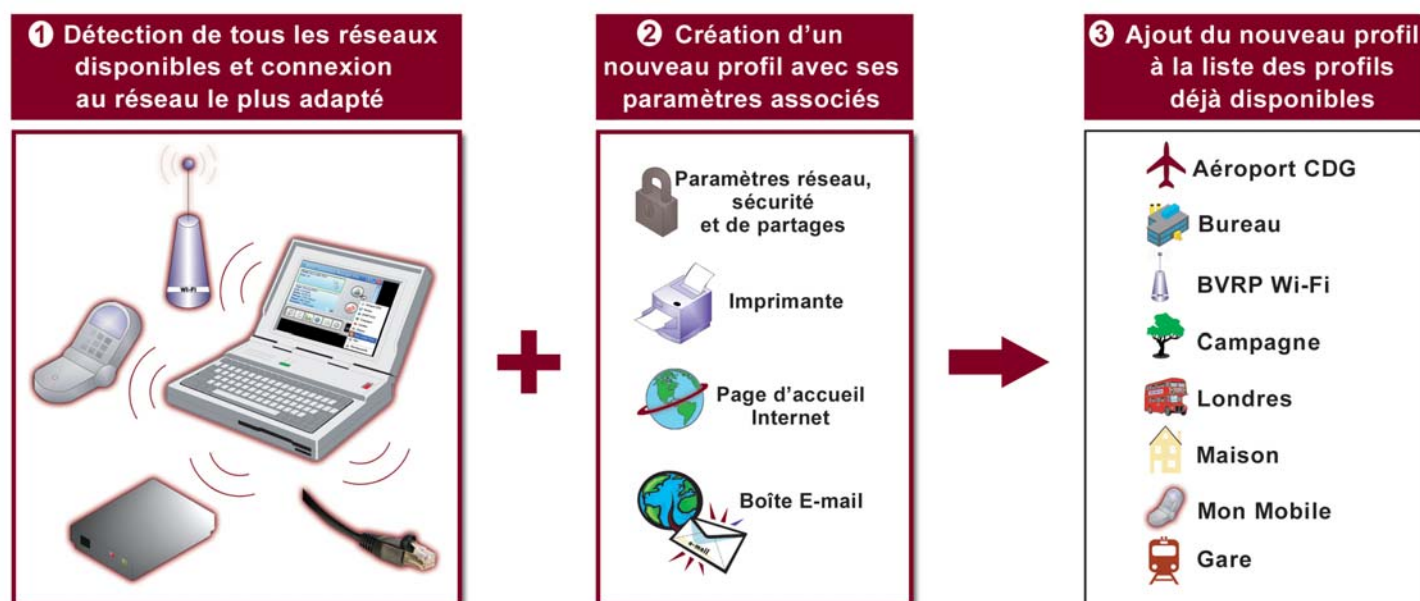
- **avec fil** : réseau familial ou d'entreprise Ethernet, modem standard RTC, Numéris ou ADSL,
- **sans fil** : " hotspot " public ou réseau d'entreprise Wi-Fi® (802.11a, 802.11b, 802.11g), Bluetooth®, Infrarouge,
- **cellulaires** : compatible avec plus de 500 téléphones en mode GSM, GPRS, UMTS, EDGE et couvrant près de 230 opérateurs de téléphonie dans le monde entier (dont Bouygues Telecom, Orange et SFR en France).

LE CONFORT D'UTILISATION EN TOUTE SITUATION

Une fois le réseau sélectionné, BVRP Connection Manager propose de **créer un nouveau "profil" correspondant au lieu où l'utilisateur se connecte et au type de réseau choisi**.

Il mémorise ensuite tous les paramètres liés au réseau et à **l'environnement de travail** (type de réseaux, imprimante par défaut, configuration des boîtes e-mail, page d'accueil Internet par défaut...)

Au cours de ses déplacements, l'utilisateur sélectionne le profil associé au lieu où il se trouve et se connecte instantanément avec tous les paramètres associés.



Dès qu'une correspondance est trouvée entre un réseau disponible et un profil existant, BVRP Connection Manager **configure l'ensemble des paramètres de connexion évitant à l'utilisateur toute manipulation technique dans Microsoft Windows®** :

- Paramètres d'authentification : SSID, clés WEP (64 and 128 bits), WPA, WPA2.
- Paramètres TCP/IP : adresse IP, serveur DNS, passerelle, proxy, attribution des lecteurs réseau...
- Paramètres E-mail : comptes e-mail, serveurs SMTP, ports d'accès...
- Paramètres de sécurité : partage de connexion, Firewall, VPN...

UNE SOLUTION ADAPTÉE AUX PARTICULIERS COMME AUX ENTREPRISES

BVRP Connection Manager propose une **interface simple et ergonomique** permettant à tous les utilisateurs de PC portable de gérer **simplement et rapidement** leurs connexions Internet.

Pour les entreprises disposant d'un nombre de salariés nomades importants, le responsable informatique dispose de fonctionnalités lui permettant de créer des profils types adaptés à un groupe d'utilisateurs (équipe commercial, consultants..). Une fois les profils créés, il peut grâce aux **fonctions import / export du logiciel, déployer ces profils sur tous les ordinateurs portables concernés.**

Boutons principaux pour maîtriser votre sécurité et votre connexion :

- Sélectionnez automatiquement la connexion disponible la plus efficace.
- Bouton de connexion/déconnexion pour contrôler à la seconde votre forfait de connexion.

L'écran de contrôle vous permet de vérifier les éléments de connexion :

- Débit de connexion
- Qualité de réception du réseau utilisé
- Etat de connexion



Liste des profils déjà configurés pour vous connecter en un seul clic

Boutons d'accès direct aux fonctionnalités suivantes :

- Gestion de votre profil
- Connexion à un réseau sans fil
- Fenêtre de contrôle
- Lancement de votre Explorateur Internet
- Lancement de votre messagerie
- Gestion de vos paramètres

LA SÉCURITÉ TOTALEMENT MAÎTRISÉE

BVRP Connection Manager permet d'optimiser les paramètres de sécurité et d'adopter le meilleur niveau de sécurité possible :

- Au sein de chaque profil, BVRP Connection Manager permet ainsi **d'activer le pare-feu** et les paramètres de Microsoft Windows® **pour protéger les environnements non sécurisés.**
- Sur les réseaux sans fil et Wi-Fi, BVRP Connection Manager offre à l'utilisateur la possibilité de se connecter uniquement aux réseaux de son choix et de **s'authentifier automatiquement en utilisant les derniers protocoles d'encryptage** WEP, WPA et WPA2 (TKIP et AES).
- Pour sécuriser les connexions à distance (modem, ADSL, GPRS,...), BVRP Connection Manager intègre directement aux profils utilisateurs **les paramètres de connexion et de déconnexion du VPN (Réseau Privé Virtuel)** de l'entreprise répondant ainsi à une politique forte de **protection de l'entreprise, en toute transparence pour l'utilisateur.**

BVRP Connection Manager

UN OUTIL PUISSANT ADAPTÉ À TOUS LES LIEUX ET TOUTES LES SITUATIONS !

Grâce aux témoignages de nos utilisateurs, vous réaliserez que BVRP Connection Manager est l'outil indispensable pour tous les nomades.

Daniel, Responsable Export :

"Mon métier m'amène à voyager beaucoup et à devoir me connecter à Internet très fréquemment.

Avec BVRP Connection Manager, je me suis juste créé plusieurs profils correspondant aux endroits où je travaille. Dès que j'arrive dans l'un de ces endroits, BVRP Connection Manager détecte automatiquement tous les réseaux disponibles et choisi le plus efficace. En Wi-Fi à l'aéroport, en GPRS dans mon jardin, en RTC à l'hôtel ou en LAN chez moi ou au bureau, il gère toutes mes connexions.

En plus, les imprimantes réseau et ma boîte e-mail sont déjà paramétrées.

En fait, je n'ai qu'à allumer mon portable et lancer

BVRP Connection Manager pour me connecter !"

Gérard, Consultant :

"En tant que consultant, je suis souvent amené à travailler dans les locaux de mes clients. De plus, j'ai installé chez moi un réseau Wi-Fi pour éviter de m'encombrer avec les câbles.

Avec BVRP Connection Manager, je choisis juste le profil que je veux pour me connecter sans me soucier du type de réseau que je dois sélectionner."

Mehdi, Commercial :

" Je suis commercial itinérant et par conséquent toujours sur la route. Il est vrai qu'il n'est pas toujours évident de se connecter à Internet quand vous ne connaissez rien aux réseaux.

Et personnellement, je n'y connais rien. La seule chose dont je suis sûr est que j'ai très souvent besoin de me connecter pour envoyer et consulter mes e-mails ou mes fax.

BVRP Connection Manager rend tout ceci plus facile. **Je le lance et il détecte automatiquement tous les réseaux disponibles. Il m'indique même lequel a le meilleur débit et la meilleure qualité de réception."**

Copyright 2005 Avanquest Software. Tous droits réservés dans le monde. BVRP et BVRP Software sont des marques déposées d'Avanquest Software. Tous les autres noms de produits ou de marques sont des marques commerciales déposées par leurs propriétaires respectifs. Images non contractuelles pouvant faire l'objet de modifications.

Téléchargez **GRATUITEMENT** la version LITE de BVRP Connection Manager, sur notre site :

www.avanquest.fr

La version LITE est une version gratuite et illimitée dans le temps. Vous pouvez ainsi tester une version allégée de ce logiciel avant de procéder à l'achat de la version PRO plus complète.

Fonctionnalités	LITE Gratuite	PRO 39,90 €
Assistant de connexion rapide et intelligent		
● Détection automatique des réseaux	✓	✓
● Création de profils de connexion	limitée à 2	illimitée
● Sélection automatique du meilleur profil	✓	✓
Sécurité optimale		
● Gestion du FireWall de Windows® XP	x	✓
● Gestion du VPN	x	✓
Tous types de connexions		
● Connexion Wi-Fi, Ethernet, modem	✓	✓
● Connexion mobiles (GPRS, UMTS...)	x	✓

Vous pouvez également télécharger gratuitement LA VERSION D'ÉVALUATION (limitée à 14 jours) de la version PRO de BVRP Connection Manager disponible sur : www.avanquest.fr

Configuration requise :

- **Sous Microsoft Windows® 2000 :**
 - Processeur 300 Mhz ou supérieur
 - 64 Mo de RAM
 - Service Pack 2 ou supérieur
- **Sous Microsoft Windows® XP :**
 - Processeur 300 Mhz ou supérieur
 - 128 Mo de RAM
 - 10 Mo d'espace disque disponible

Contact commercial Avanquest France :

01-56-76-58-30