

ABBYY® Recognition Server

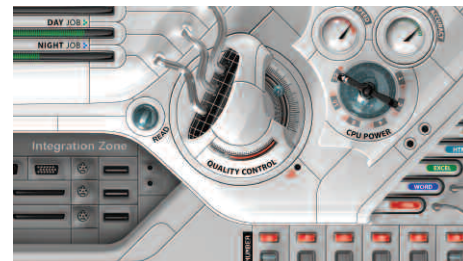
Solution OCR et de conversion de PDF pour serveur

Basée sur la plateforme OCR mainte fois plébiscitée ABBYY FineReader, ABBYY Recognition Server est une solution clé en main de Reconnaissance Optique de Caractères (OCR) et de conversion de PDF. Ce produit convertit avec une grande précision les fichiers PDF, les images et les documents numérisés en texte exploitable et interrogeable et offre une fonction d'exportation vers des systèmes tiers permettant la sauvegarde et la gestion facile de ces documents.

OCR via une architecture orientée vers le service

Grâce à la reconnaissance à partir du serveur et non pas sur un poste client, ABBYY Recognition Server permet à l'utilisateur de bénéficier des avantages suivants :

- **OCR automatisée et gestion centralisée**
Les entreprises peuvent définir les paramètres et contrôler les fonctions de façon centralisée. Les paramètres de traitement et les postes de reconnaissance sont gérés au moyen d'une console de gestion. Aussi est-il possible de créer des workflows pour des groupes de travail ou projets donnés. Les utilisateurs d'une entreprise sont à même de se servir des fonctions OCR et de la conversion de documents sans qu'une formation ne soit nécessaire.
- **Traitement autonome des données sur serveur**
OCR et conversion sont effectuées sur un serveur en arrière-plan, indépendamment des autres tâches réalisées sur les postes de travail client. Le traitement des données ne requiert aucune attention particulière, les documents étant déposés dans un fichier surveillé.
- **Une solution modulaire pour le traitement de flux importants de données**
ABBYY Recognition Server est en mesure de traiter de grandes quantités de documents car il n'est pas exécuté sur un poste isolé. Le traitement simultané des données et la distribution automatique des tâches optimisent le débit. La puissance de traitement peut être aisément augmentée au moyen de postes de travail et CPU supplémentaires ; en effet, le Gestionnaire de serveur peut gérer plusieurs postes de reconnaissance.
- **Déploiement rapide, intégration simple, interactivité**
ABBYY Recognition Server dispose d'une flexibilité lui permettant de réagir à des tâches variées et peut aussi bien fonctionner en tant que solution autonome que travailler avec des applications tierces. D'un déploiement rapide, Recognition Server possède les points forts suivants :
 - **Déploiement direct des fonctions** : les fonctions standards (telles que la conversion d'images en PDF interrogeables) ne nécessitent qu'une configuration minimale avant de pouvoir être utilisées.
 - **API libre d'accès** : les entreprises peuvent se servir d'un serveur OCR puissant sans avoir à modifier leurs procédures de gestion de documents existantes.
 - **Prise en charge des tickets XML** : permet un contrôle rapide et simple des paramètres des tâches depuis des applications tierces.
- **Tolérance d'erreurs**
Des fonctions intégrées garantissent la stabilité du système et le protègent des défaillances, par exemple grâce au démarrage automatique des processus de gestion et OCR lors d'un redémarrage, la journalisation des tâches et au serveur.

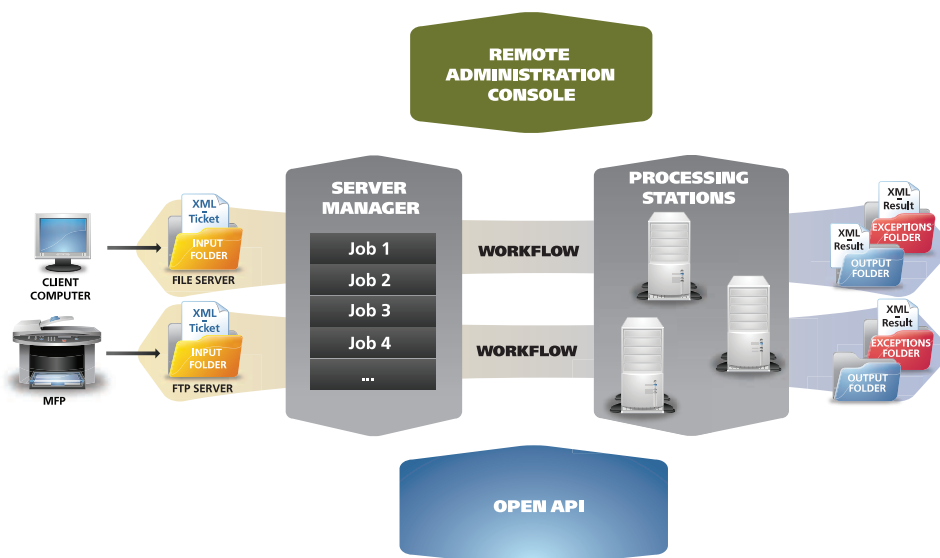


ABBYY Recognition Server est une solution puissante pour serveur dédiée à l'automatisation des processus OCR et de conversion de documents / PDF au service des entreprises. Modulaire, fiable et déployée rapidement, cette solution basée sur une architecture orientée vers le service offre de puissantes fonctions OCR permettant le traitement centralisé de données et une intégration flexible. Les fonctions OCR peuvent être associées aux infrastructures et applications existantes.

Architecture d'ABBYY Recognition Server

Composition d'ABBYY Recognition Server :

- 1) **Gestionnaire de serveur.** Gère toutes les options de traitement, surveille les répertoires correspondants et distribue les fichiers (tâches) entrants aux postes de traitement disponibles.
- 2) **Poste de traitement.** Exécute l'OCR et la conversion des documents assignés par le Gestionnaire de serveur. L'ajout de postes de traitement permet de rendre ce système modulaire plus puissant.
- 3) **Console de gestion (à distance).** Administré par l'intermédiaire de la console de gestion Microsoft (Microsoft Management Console MMC), ABBYY Recognition Server offre l'interface habituelle de configuration et de contrôle de système. La console peut être utilisée localement sur le Gestionnaire de Serveur ou depuis des postes de travail externes.
- 4) **API libre d'accès.** Une interface basée sur les normes COM permet aux applications tierces (comme le système ECM) d'avoir accès aux fonctions d'ABBYY Recognition Server en reliant le produit aux workflows existants. Ceci permet d'automatiser et d'adapter les tâches en modifiant les paramètres de traitement.

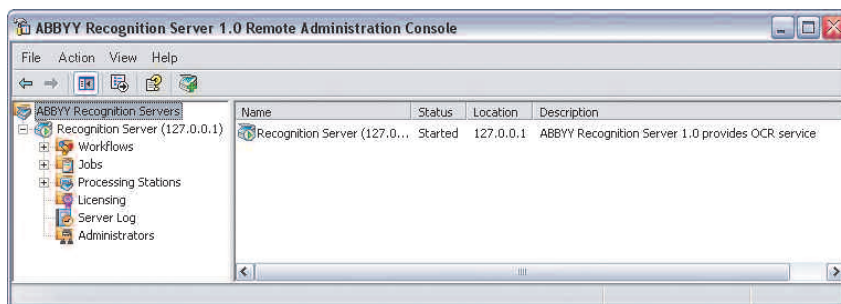


ABBYY Recognition Server gère les tâches par l'intermédiaire de deux éléments principaux: **workflow** et **tâche**.

- **Workflow.** Il s'agit de l'automatisation d'un processus d'entreprise au cours duquel les informations et les tâches sont transférées d'une ressource à l'autre pour être traitées selon un ensemble de procédures informatiques déterminées. Un workflow est composé, entre autres, du temps de traitement et de la priorité, des paramètres de l'OCR (comme les langues, les options d'optimisation), des formats de sortie et du traitement des erreurs.
- **Tâche.** C'est la plus petite unité de traitement (c'est-à-dire un ensemble de documents et les paramètres de traitement correspondants). Une tâche peut contenir un ou plusieurs document(s) ainsi que les paramètres de traitement du workflow dans lequel il a été créé. Les tâches sont également pourvues d'un **ticket XML** permettant d'ajouter des paramètres aux paramètres standard du workflow ou des les écraser.

L'administrateur d'ABBYY Recognition Server définit ses paramètres sur **la console de gestion à distance**. Depuis cette console, l'administrateur a accès aux fonctions suivantes :

- **Propriétés du workflow**
- **Gestion des tâches**
- **Postes de traitement**
- **Journal du serveur**
- **Administrateurs**



Principales fonctions

ABBYY Recognition Server offre une reconnaissance de grande précision et des fonctions de conversion puissantes qui peuvent être gérées de façon centralisée. Les entreprises peuvent contrôler et adapter les workflows et les processus OCR. En outre, il leur est possible de surveiller la productivité du système grâce aux fonctions suivantes :

Importation

Dossier d'entrée de documents. ABBYY Recognition Server dispose de deux options permettant d'ajouter des documents au workflow. Les documents peuvent être transférés d'un poste client ou directement d'un scanner ou d'un appareil multifonction relié au réseau à un **dossier partagé** ou un **dossier FTP**.

Planification du workflow. Les données déposées dans un dossier d'entrée peuvent être traitées instantanément ou à une date prédéterminée. Les options disponibles permettent d'optimiser l'efficacité : en effectuant le traitement au cours d'une période précise, à une fréquence quotidienne, hebdomadaire ou mensuelle, le traitement des tâches peut être effectué de nuit ou à des horaires de faible activité.

Niveaux de priorité. Les administrateurs peuvent assigner différents niveaux de priorité aux workflows.

Formats d'entrée des images. Les formats les plus courants tels que JPG, BMP, PCX, TIF et PDF* (dont PDF image seule) sont pris en charges.

Traitement

Scénarios de traitement prédéfinis

Les administrateurs peuvent appliquer une méthode de conversion ou OCR optimisée à une tâche donnée :

- Conversion de document pleine page (incluant la mise en forme et la mise en page)
- Indexation intégrale de texte
- Prétraitement de factures
- Extractions de codes barres

Reconnaissance

- **Type d'impression.** Normal, machine à écrire, matrice de points, OCR-A, OCR-B et MICR (E13b).
- **Langues.** 184 langues, documents multilingues.
- **Polices spéciales.** Fraktur, Schwabacher et la plupart des polices Gothiques imprimées entre 1700 et 1937 en français, anglais, allemand, italien et espagnol*.
- **Codes barres.** Reconnaissance des codes barres les plus courants, 1D et 2D, quelle que soit leur position sur le document.
- **Vitesse de traitement.** Options de précision et de vitesse lors de la reconnaissance.

Paramétrage avancé du traitement des documents et des images. Options d'optimisation automatique telles que la séparation des pages doubles (pour numérisations de livres), conversion des couleurs et du gris au noir et blanc, correction des pixels parasites, redressement des lignes et flou intérieur.

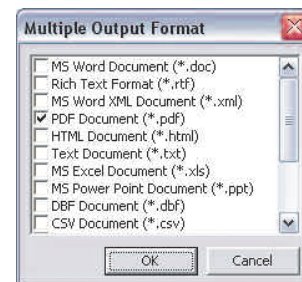
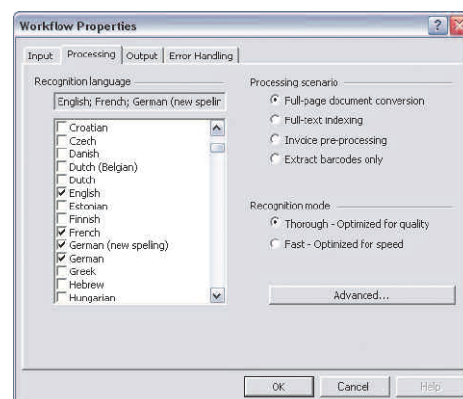
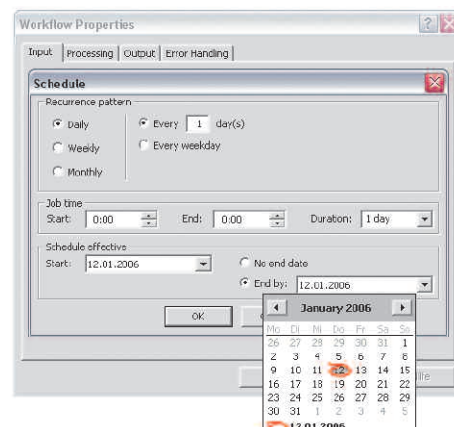
Exportation

Formats d'exportation variés pour les documents. DOC, RTF, XML*, DBF, XLS, HTML, PDF font partie des nombreux formats d'exportation qu'ABBYY Recognition Server peut créer à partir d'un document. Par exemple, il est possible avec ABBYY Recognition Server de convertir un PDF image seule en PDF et données XML interrogeables. Les PDF interrogeables, linéarisés, marqués et sécurisés ainsi que l'encryptage de PDF natif – AES 40 bits et 128 bits, sont également pris en charge.

Traitement des erreurs

- **Contrôle de la qualité.** Seuils de qualité basés sur le niveau, exprimé en pourcentage, de caractères par page non reconnus avec certitude.
- **Dossiers spéciaux.** Ce dossier rassemble les pages dont le résultat est en dessous de la moyenne.
- **Annulation des tâches.** Vous pouvez déterminer un laps de temps à l'issue duquel les tâches seront automatiquement annulées.

* disponible en tant que modules d'extension



Champs d'applications d'ABBYY Recognition Server

Grâce son architecture basée sur serveur, ABBYY Recognition Server permet de l'employer pour différentes tâches :

- **Reconnaissance de documents sans surveillance**
Les fonctions de planification et les dossiers « surveillés » permettent de lancer le traitement à l'importation des documents dans un dossier ou de le programmer la nuit, le week-end, aux heures de faible activité, etc.
- **Numérisation distribuée et traitement centralisé**
Cette fonctionnalité est parfaitement adaptée aux environnements d'entreprise multi périphériques et multi-utilisateurs. Ainsi, à titre d'exemple, les documents numérisés par les employés d'une assurance dans leur succursale respective seront soumis au serveur pour être traités de façon centralisée.
- **Traitement de moyens et grands volumes de données**
Traitement de file d'attente multiple et capacité d'extension par l'ajout de plusieurs poste de traitement.
- **Applications d' Externalisation de Processus d'Affaires**
Idéal pour les prestataires de services en raison de la simplicité de configuration des paramètres à l'usage de différentes tâches.
- **Environnements d'entreprise nécessitant un traitement centralisé de diverses tâches de différents départements**
Définition de différents workflows adaptés aux différents besoins de traitement et de routage sur la base des types de documents. Par exemple, les CV de la DRH seront indexés tandis que les contrats des employés du service des ventes seront convertis en PDF pour être joints aux e-mails.

Tarifcation et disponibilité

ABBYY Recognition Server est vendu comme progiciel avec une licence standard. Ses fonctionnalités peuvent être complétées par des modules d'extension. Ce programme de modules flexible permet à nos clients de n'ajouter que les fonctionnalités dont ils ont besoin. La licence ABBYY Recognition Server standard inclut la fonction de reconnaissance de base et la prise en charge de multiples formats de transfert, dont PDF.

Les modules d'extension suivants sont disponibles

- **Ouverture des PDF**
- **Reconnaissance FineReader XIX (polices Fraktur/Black Letter)**
- **Exportation en format XML**

Le prix de vente d'ABBYY Recognition Server est déterminé selon un modèle de tarification des coûts par CPU (unité centrale). Les contrats de licence sont valables douze mois et renouvelables. Tout nouveau contrat est constitué de la maintenance des programmes et de mises à jour.

© 2006 ABBYY Software. Tous droits réservés. © 1987-2003 Adobe Systems Incorporated. Adobe®PDF Library, licence protégée par Adobe Systems Incorporated. Polices Newton, Pragmatica, Courier © 2001 ParaType, Inc. Police OCR-V-GOST © 2003 ParaType, Inc. ABBYY et le logo ABBYY sont des marques déposées ou des marques d'ABBYY Software Ltd. Adobe, le logo Adobe et Adobe PDF Library sont des marques déposées ou des marques d'Adobe Systems Incorporated aux Etats-Unis et/ou d'autres pays. Pentium, Intel et le logo Intel Inside sont des marques déposées ou des marques d'Intel ou de ses sociétés filiales aux Etats-Unis et dans d'autres pays. Microsoft, Excel, PowerPoint, Outlook et Windows sont des marques déposées ou des marques de Microsoft Corporation aux Etats-Unis et/ou dans d'autres pays. Unicode est une marque d'Unicode, Inc. Toute autre marque appartient à son propriétaire respectif.

ABBYY Europe GmbH
D-80339 Munich, Tel: +49 89 511159-0, Fax: +49 89 511159-59, sales_eu@abby.com, www.ABBYY.com

Configuration requise**

- PC équipé d'Intel® Pentium® ou d'un processeur compatible doté d'une fréquence minimum de 500 MHz,
- Système d'exploitation Microsoft® Windows® Server 2003, Windows XP ou Windows 2000
- RAM de 128 Mo, 100 Mo supplémentaires pour chaque processus de reconnaissance supplémentaire
- 350 Mo au minimum d'espace disque pour l'installation du Gestionnaire de Serveur, du poste de traitement et l'exploitation du programme
- Les comptes administrateurs utilisant ABBYY Recognition Server peuvent avoir besoin de droits de lecture/d'écriture pour accéder à certaines branches du registre (cf. manuel pour plus de détails)

** La configuration requise pour l'installation du Gestionnaire de Serveur, du poste de traitement et des consoles de gestion peut varier.

Spécifications

Formats d'importation d'image :

- BMP
- PCX
- JPEG
- JPEG 2002 part 1
- PNG
- TIFF
- PDF (jusqu'à PDF 1.6)

Formats d'exportation

- DOC (Microsoft Word)
- RTF
- XML (Microsoft et Native)* PDF (version 1.6)
- HTML
- PPT (Microsoft PowerPoint®)
- CSV (comma separated values)
- TXT
- XLS DBF

* disponible en tant que modules d'extension